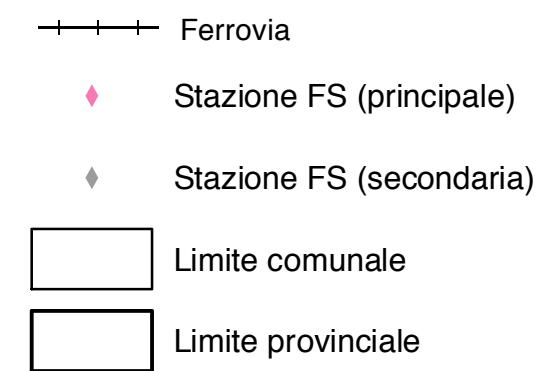
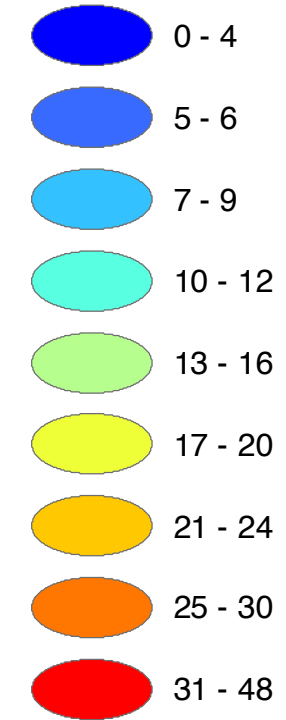


LEGENDA

**Distanze in min. dalle Stazioni Ferroviarie (principali e secondarie)**

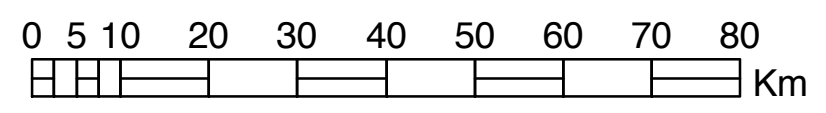
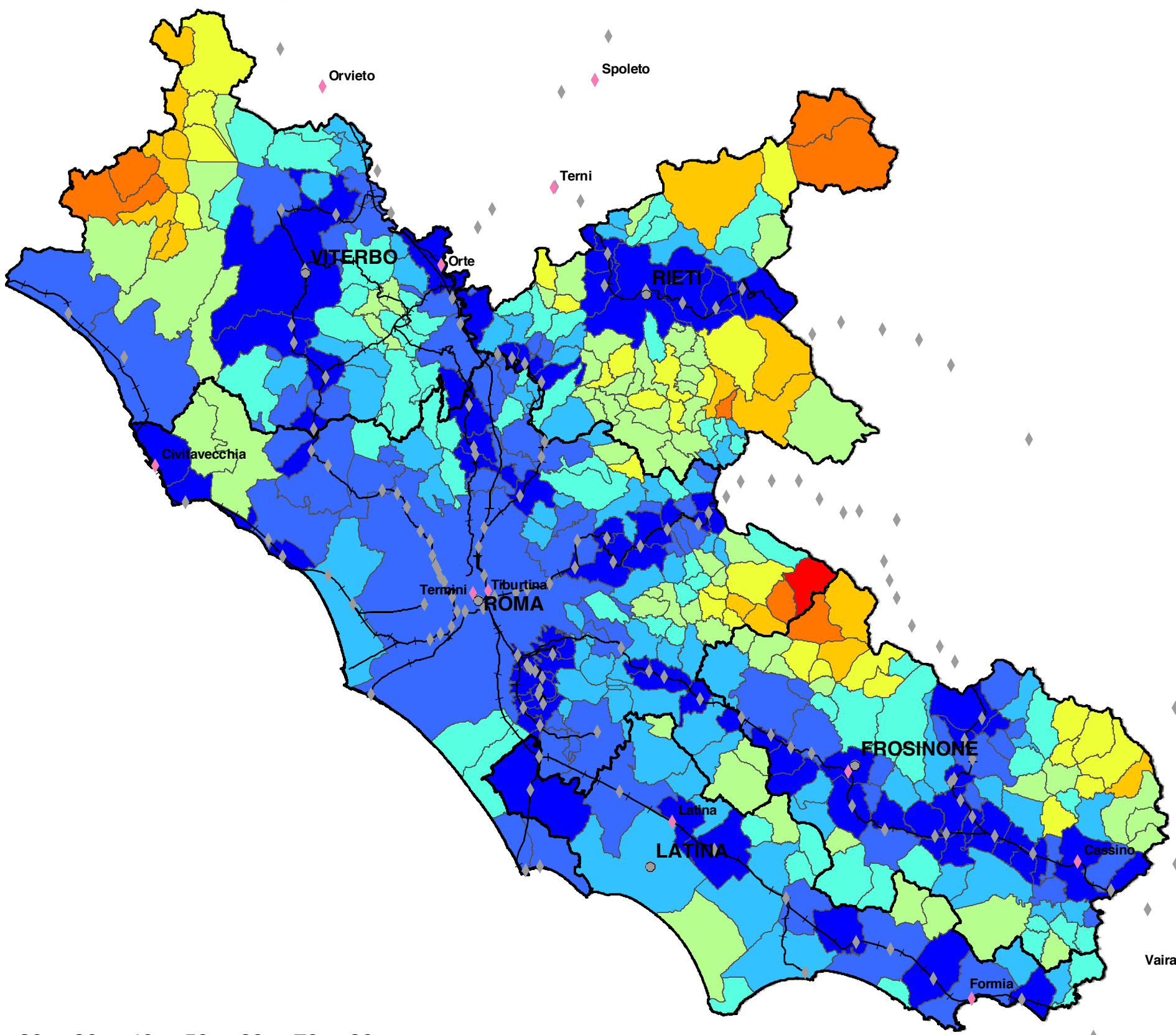
I tempi di percorrenza sono stati calcolati unicamente sulla base della classe funzionale della strada



METADATI

**Datum:** ED 1950  
**Sistema di proiezione:** UTM 33N  
**Scala della carta:** 1:900.000  
**Data del documento:** Maggio 2005  
**Fonte dei dati:** Regione Lazio 1992

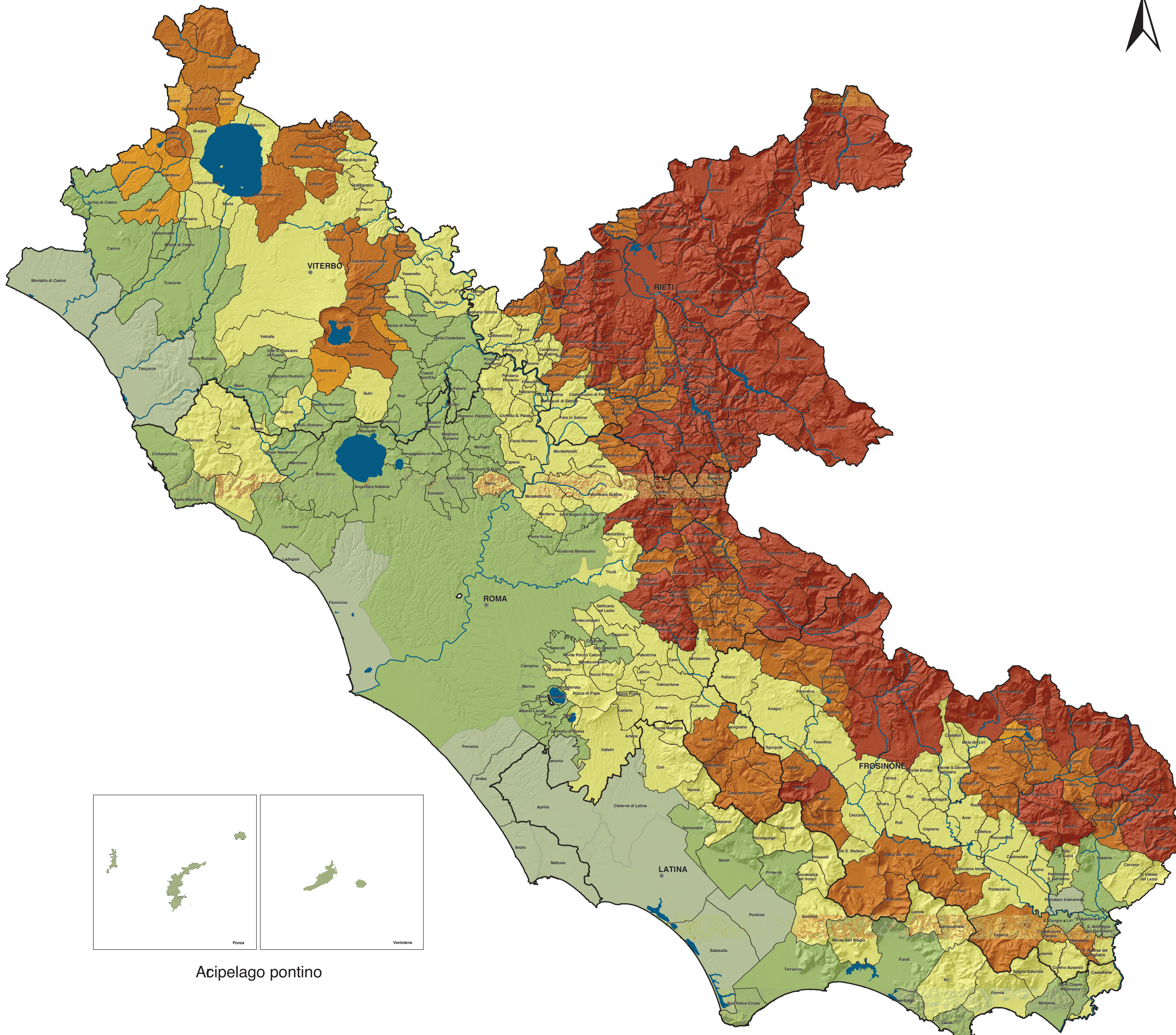
Autori: S. Pignotti, P. Braico,  
 A. Cecili, C. Finocchietti, P.P. Poncia



[CLICCA QUI PER TORNARE ALL'INDICE](#)

# CARTA DELLA MONTAGNA DEL LAZIO

Indice fisico di montanità



## LEGENDA

### Indice a scala comunale

Alto

**MONTAGNA SUPERIORE:** sistema della dorsale appenninica carbonatica, costituita da rilievi montuosi ad andamento NW-SE intervallati da assi vallivi e conche intramontane. Dislivelli, a scala comunale, generalmente superiori a 600 m ed elevate pendenze medie di versante; regione temperata con termotipi subalpino inferiore, montano e submontano.

**MONTAGNA INFERIORE:** sistema pedemontano della dorsale appenninica carbonatica, montagna costiera interna e rilievi vulcanici settentrionali. Dislivelli, a scala comunale, generalmente compresi tra 400 e 600 m, moderate pendenze medie di versante e fenomeni di dissesto con rilevanza areale (alto Lazio); regione temperata con termotipi submontano e collinare inferiore/superiore.

Medio

**COLLINA SUPERIORE:** distretto vulcanico settentrionale. Dislivelli, a scala comunale, generalmente inferiori ai 400 m, moderate pendenze medie e fenomeni di dissesto con rilevanza areale (alto Lazio); regione temperata con termotipo collinare inferiore/superiore.

**COLLINARE INFERIORE:** sistema della montagna costiera esterna, delle pianure interne terrigene e rilievi vulcanici. Dislivelli, a scala comunale, generalmente inferiori ai 400 m e moderate pendenze medie; regione temperata di transizione e mediterranea di transizione, con termotipi collinare inferiore e mesomediterraneo superiore e medio.

Basso

**PIANURA SUPERIORE:** sistema delle pianure terrigene e delle colline vulcaniche. Dislivelli, a scala comunale, generalmente inferiori ai 200 m e basse pendenze medie; regione mediterranea di transizione con termotipi mesomediterraneo medio e inferiore.

**PIANURA INFERIORE:** sistema delle pianure costiere. Dislivelli, a scala comunale, generalmente inferiori ai 200 m e basse o nulle pendenze medie; regione mediterranea con termotipo mesomediterraneo inferiore.

Laghi

Fiumi

Limite comunale

Limite provinciale

## METADATI

Datum: ED 1950

Sistema di proiezione: UTM 33N

Scala della carta: 1: 250.000

Data del documento: Maggio 2005

Fonte dei dati: elaborazione IMONT

Autori: S. Pignotti, P. Braico,  
A. Cecili, C. Finocchietti, P.P. Poncia



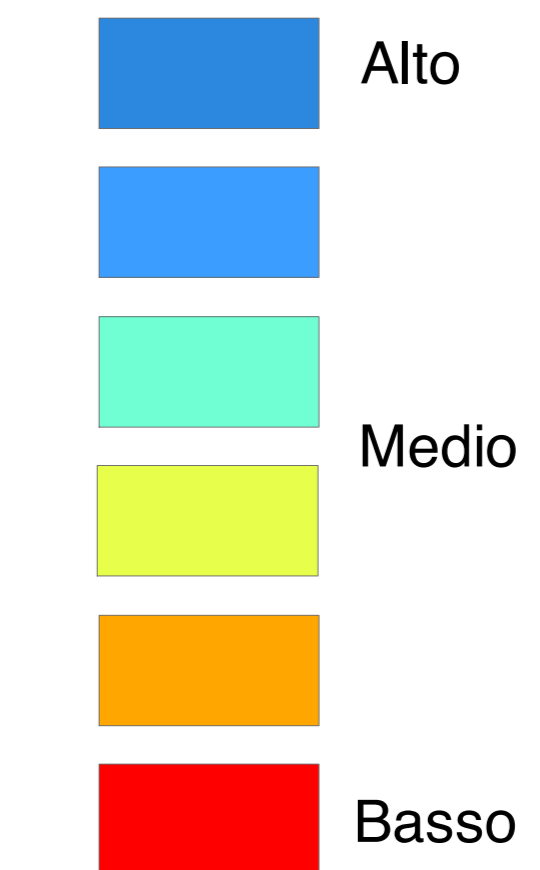
[CLICCA QUI PER TORNARE ALL'INDICE](#)

# CARTA DELLA MONTAGNA DEL LAZIO

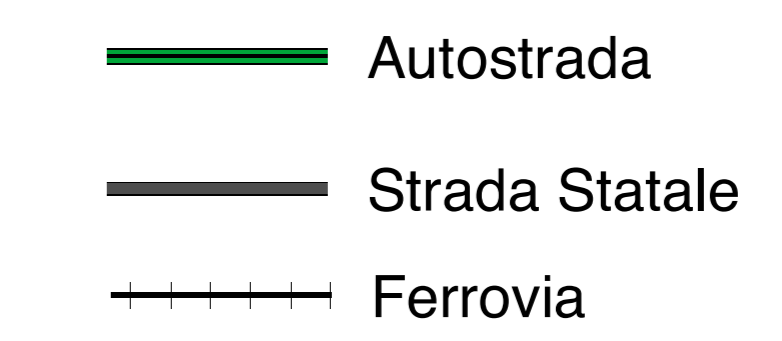
## Indice di connettività

### LEGENDA

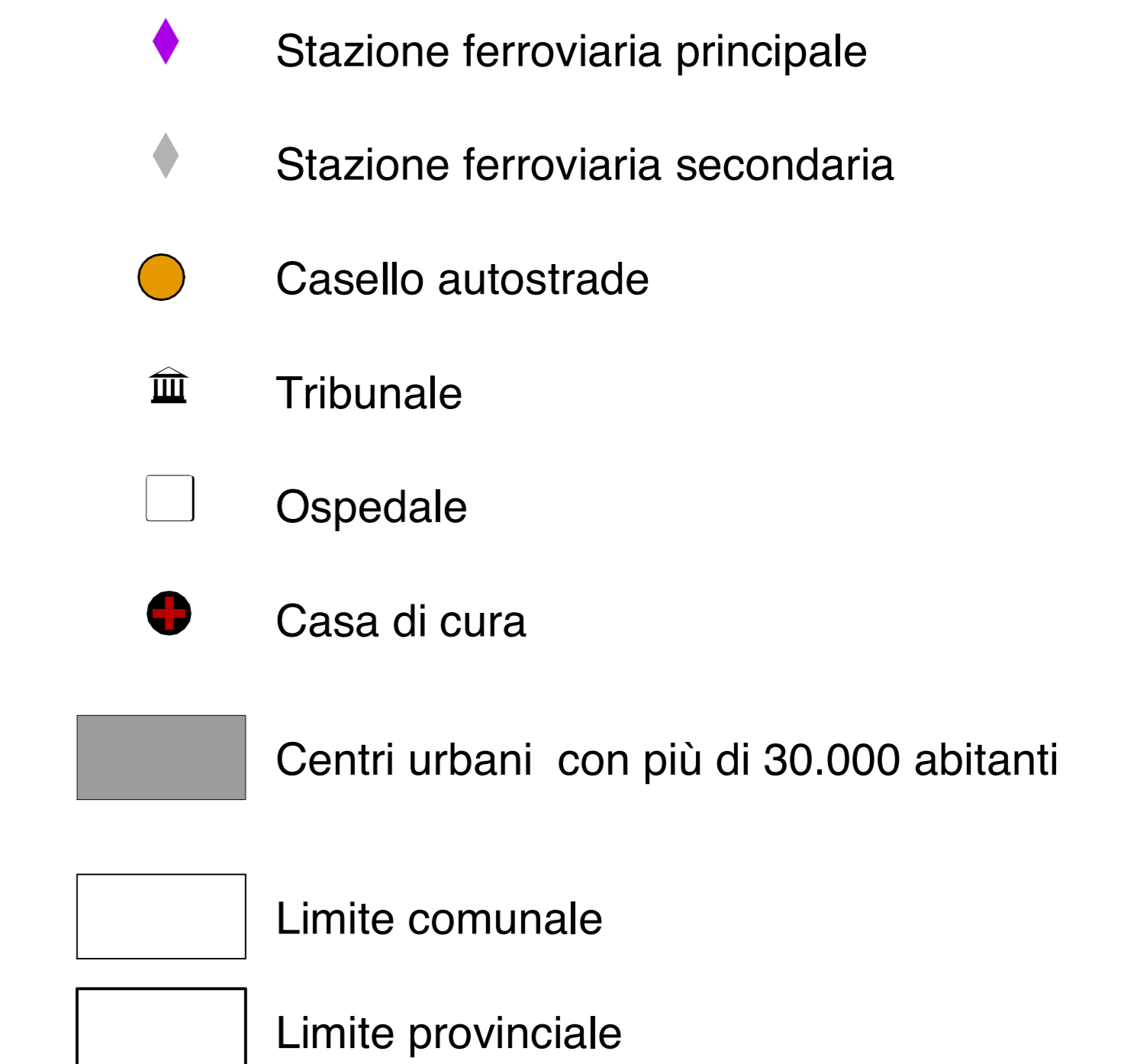
#### Indice a scala comunale



#### Viabilità



#### Servizi



### METADATI

**Datum:** ED 1950  
**Sistema di proiezione:** UTM 33N  
**Scala della carta:** 1:300.000  
**Data del documento:** Maggio 2005  
**Fonte dei dati:** elaborazione IMONT

Autori: S. Pignotti, P. Braico,  
A. Cecili, C. Finocchietti, P.P. Poncia

