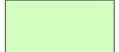







LEGENDA

Carta della franosità
 Rapporto fra superficie comunale in frana e superficie comunale

Indice del dissesto

-  Basso
-  Medio
-  Alto
- 
-  Limite comunale
-  Limite provinciale

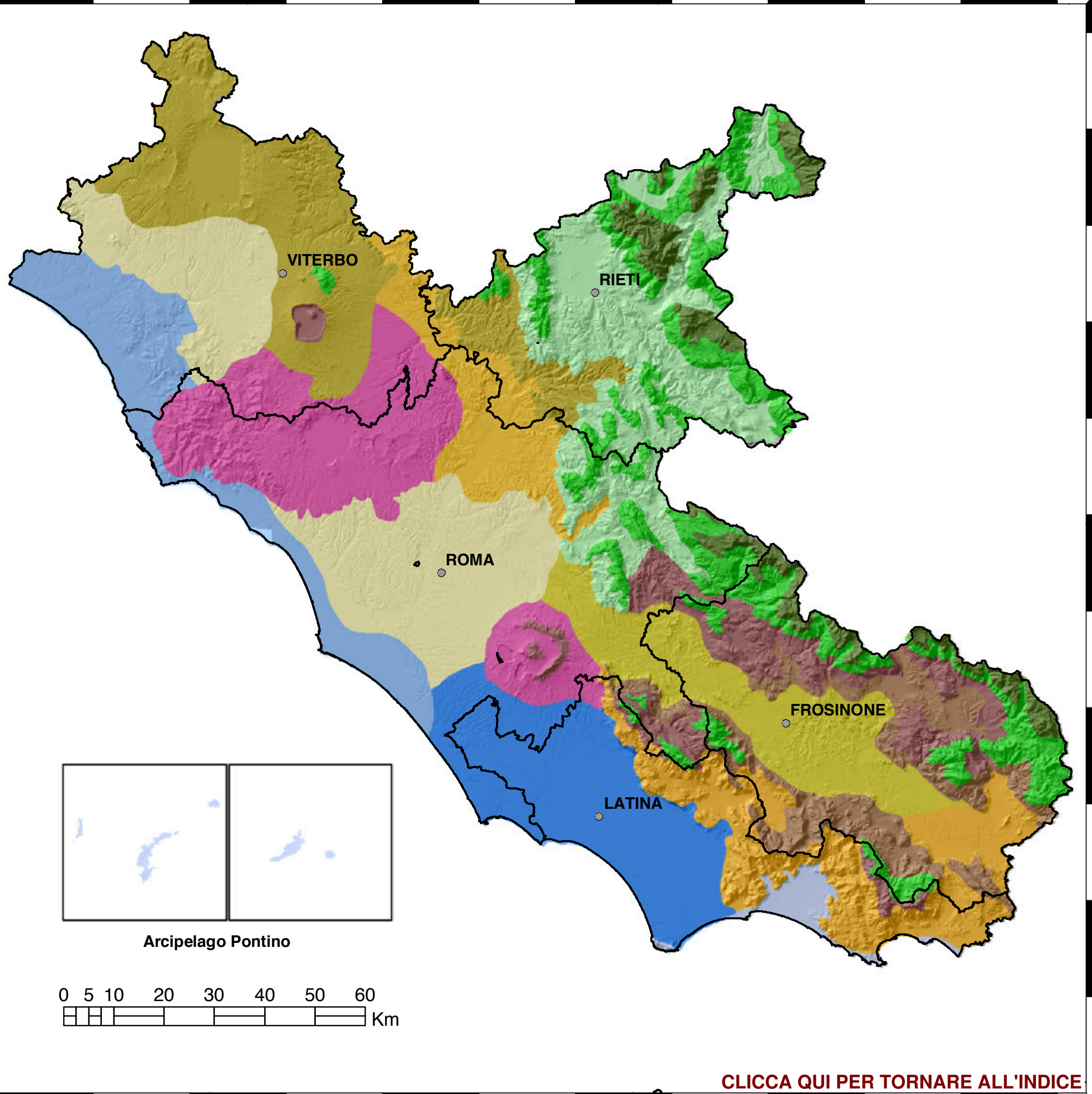
METADATI



Datum: ED 1950
Sistema di proiezione: UTM 33N
Scala della carta: 1:750.000
Data del documento: Maggio 2005
Fonti dei dati: Aut. di Bacino Regionali, IMONT

Autori: S. Pignotti, P. Braico,
 A. Cecili, C. Finocchietti, P.P. Poncia





INDICATORI CLIMATICI

LEGENDA

Tav. 10

Carta delle Unità Fitoclimatiche

- REGIONE TEMPERATA. Termotipo Subalpino Inf.
- REG. TEMP. Termotipo Montano Inf.
- REG. TEMP. Termotipo Collinare Sup.(Submontano)
- REG. TEMP. Termotipo Collinare Sup.(Submontano)
- REG. TEMP. Termotipo Collinare Inf./Sup.
- REG. TEMP. Termotipo Collinare Inf./Sup.
- REG. T. DI TRANSIZ. Collinare Inf./Sup. o Mesomed.Sup.
- REG. T. DI TRANSIZ. Collinare Inf. o Mesomed. Medio
- REG. MED. DI TRANSIZ. Mesomed. Medio o Collinare Inf.
- REG. MED. DI TRANSIZ. Mesomedit.Inf o Termocollinare
- REG. MED. DI TRANSIZ. Termotipo Mesomedit.Medio
- REG. MEDITERRANEA Termotipo Mesomedit. Inf.
- REG. MEDITERRANEA Termotipo Mesomedit. Inf.
- REG. MEDITERRANEA Termotipo Termomedit.Sup.

METADATI

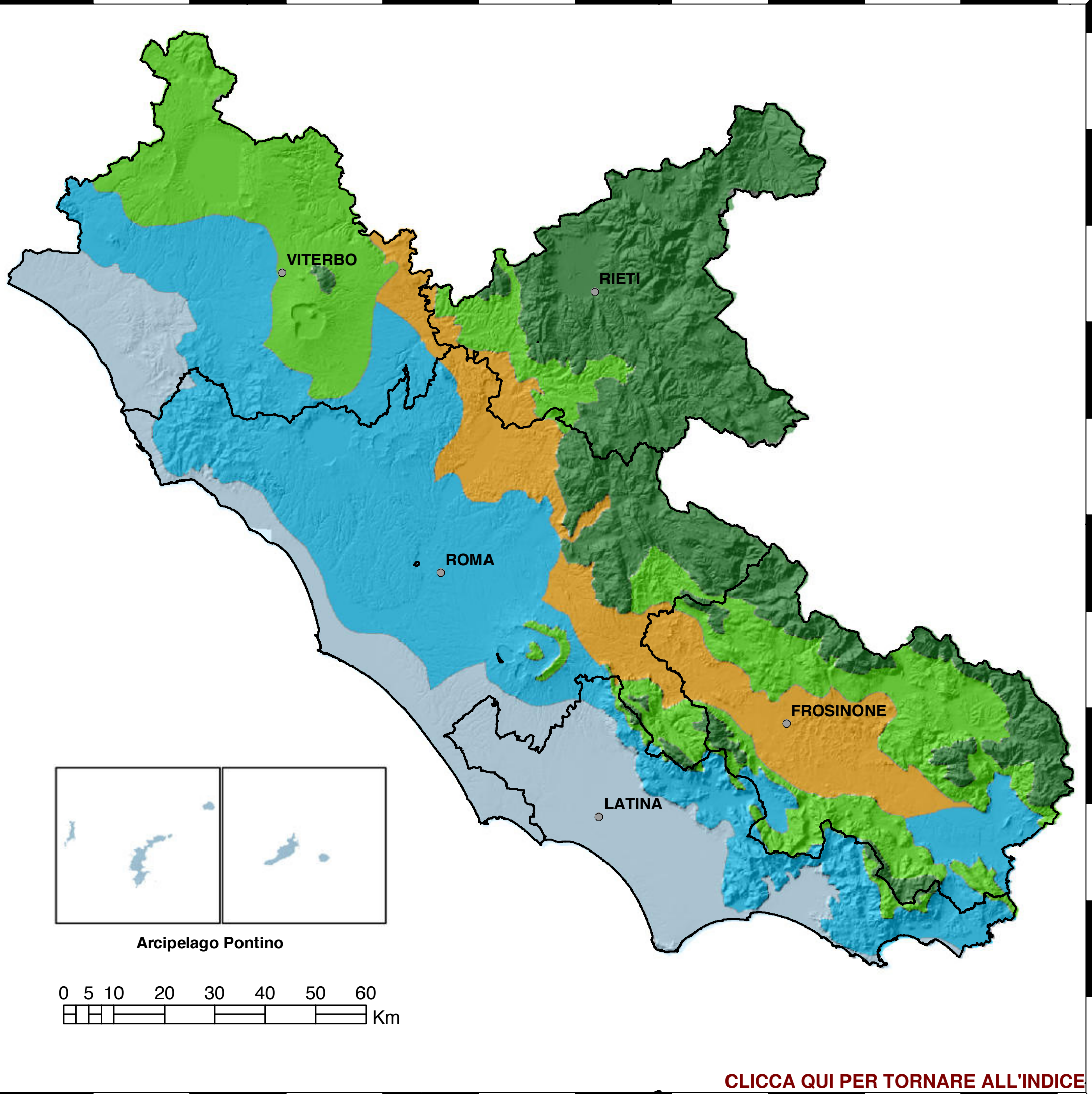


Datum: ED 1950
Sistema di proiezione: UTM 33N
Scala della carta: 1:750.000
Data del documento: Maggio 2005
Fonte dei dati: Carta delle Un. Fitoclimatiche (C. Blasi 1994, UniRoma1), elabor. IMONT

Autori: S. Pignotti, P. Braico,
 A. Cecili, C. Finocchietti, P.P. Poncia



[CLICCA QUI PER TORNARE ALL'INDICE](#)





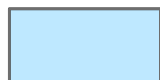



INDICATORI CLIMATICI

LEGENDA

Tav. 11

Classificazione derivata dalla "Carta delle Unità Fitoclimatiche"

-  Montagna
-  Montagna inferiore
-  Collina
-  Collina inferiore
-  Pianura
-  Limite provinciale

METADATI



Datum: ED 1950
Sistema di proiezione: UTM 33N
Scala della carta: 1:750.000
Data del documento: Maggio 2005
Fonte dei dati: Carta delle Un. Fitoclimatiche (C. Blasi 1994, UniRoma1), elabor. IMONT

Autori: S. Pignotti, P. Braico, A. Cecili, C. Finocchietti, P.P. Poncia



[CLICCA QUI PER TORNARE ALL'INDICE](#)

12°0'0"E

13°0'0"E

14°0'0"E

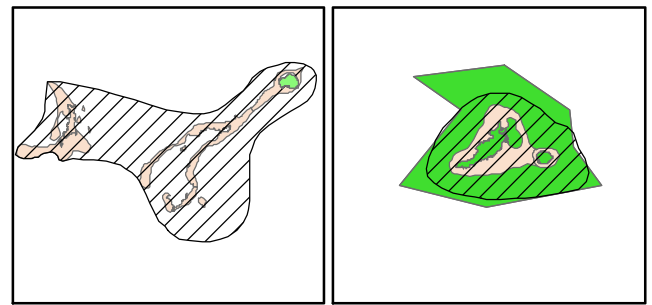
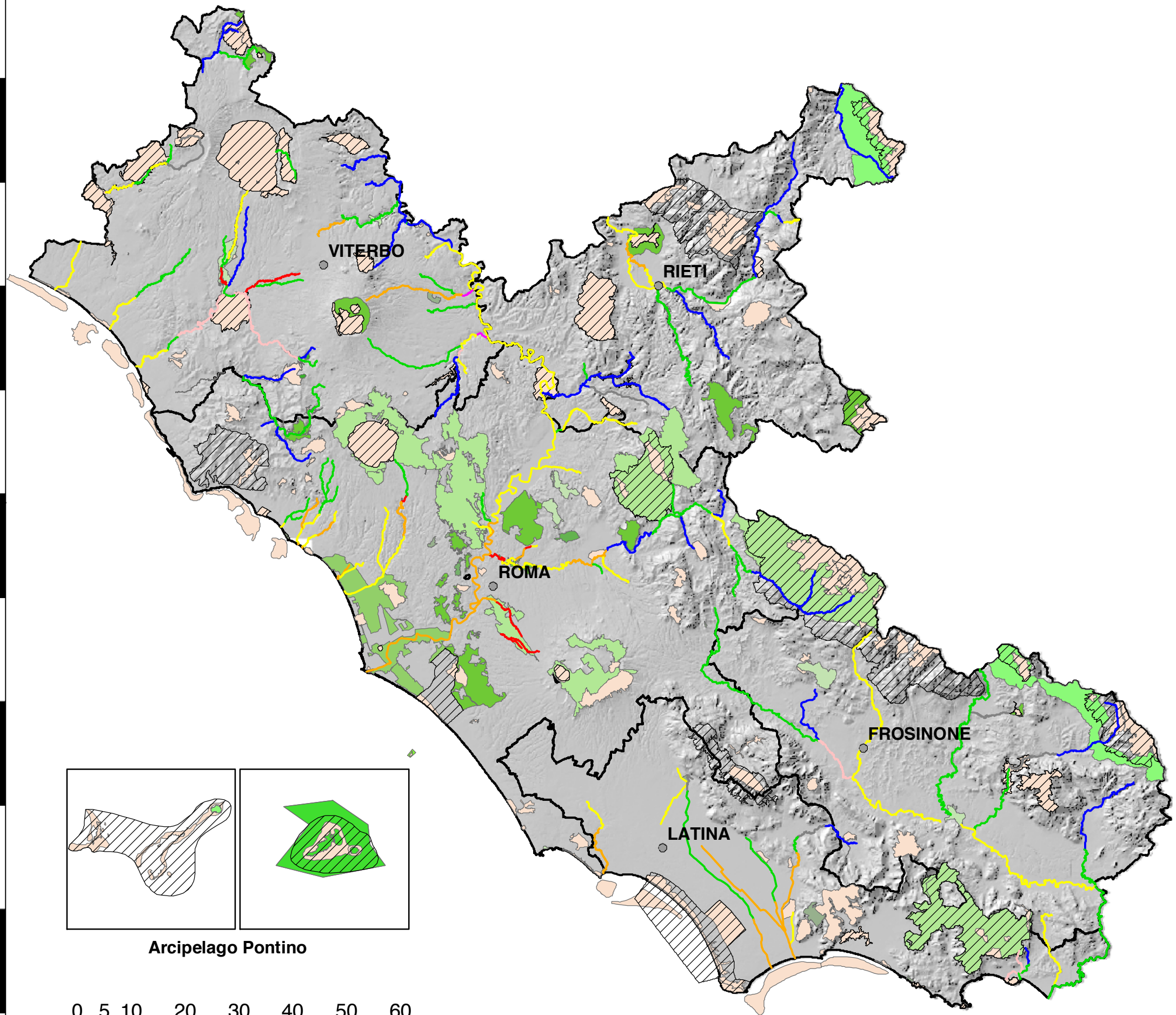
INDICATORI AMBIENTALI

LEGENDA

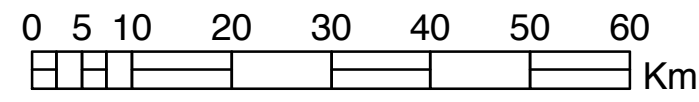
Tav. 12

Aree vincolate

- | Tipo | IBE Indice biotico esteso |
|-----------------------------------|---------------------------|
| Area Naturale marina | I classe |
| Monumento Naturale | II classe |
| Parco Naturale Archeologico | III classe |
| Parco Naturale Regionale | IV classe |
| Parco Nazionale | V classe |
| Parco Suburbano Regionale | I-II classe |
| Parco Urbano | II-III classe |
| Riserva Naturale Marina | III-IV classe |
| Riserva Naturale Provinciale | Limite provinciale |
| Riserva Naturale Regionale | |
| Riserva Naturale Statale | |
| ZPS zona a protezione speciale | |
| SIC sito di interesse comunitario | |



Arcipelago Pontino



[CLICCA QUI PER TORNARE ALL'INDICE](#)

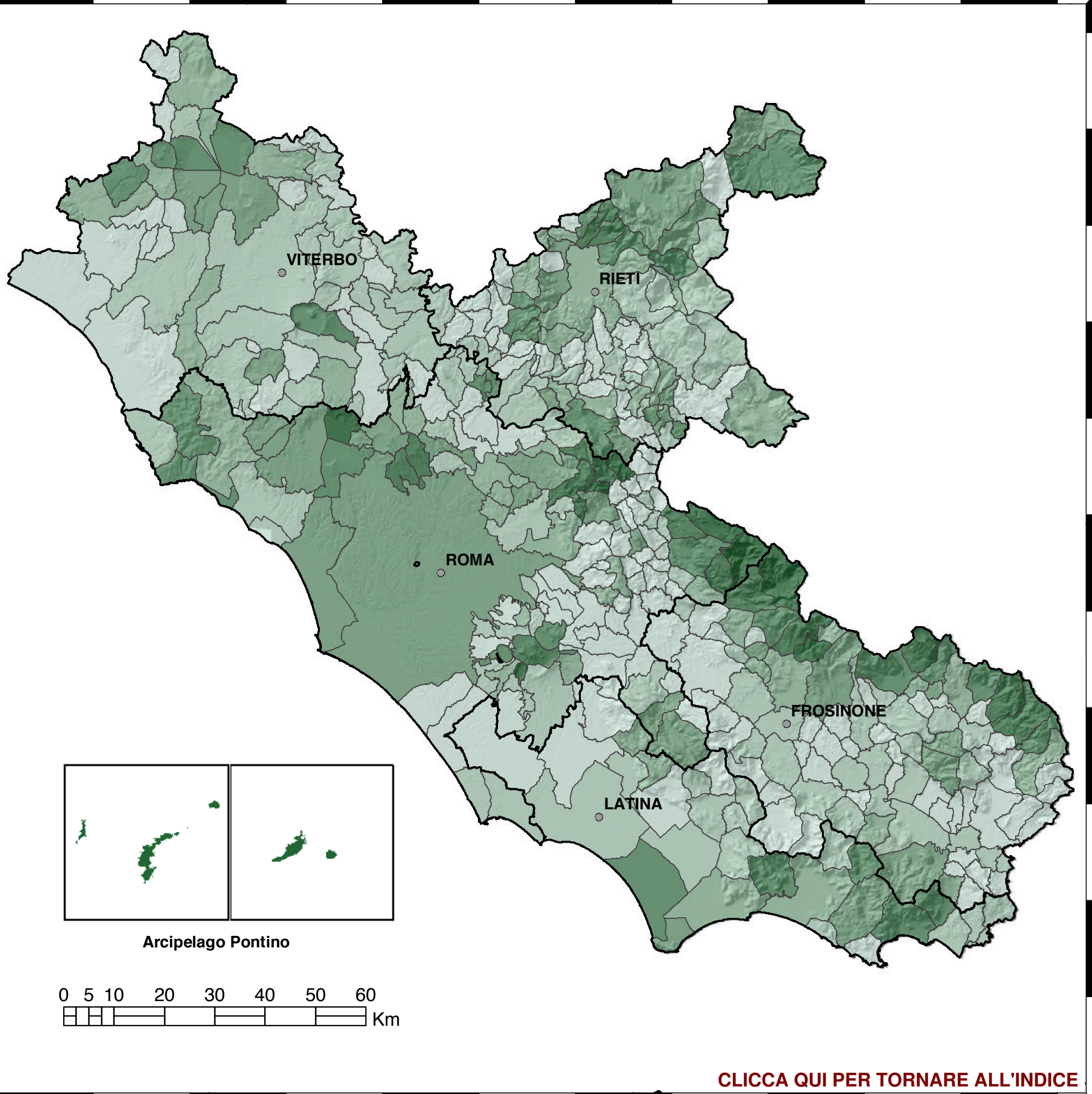
METADATI



Datum: ED 1950
Sistema di proiezione: UTM 33N
Scala della carta: 1:750.000
Data del documento: Maggio 2005
Fonte dei dati: SIRA 2000

Autori: S. Pignotti, P. Braico,
 A. Cecili, C. Finocchietti, P.P. Poncia

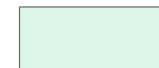







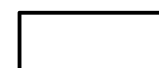



LEGENDA

**Parchi, Siti di Interesse Comunitario,
Zone a Protezione Speciale,
Indice Biotico Esteso**

Indice di fragilità ecologica

-  Bassa
- 
- 
-  Media
- 
-  Alta

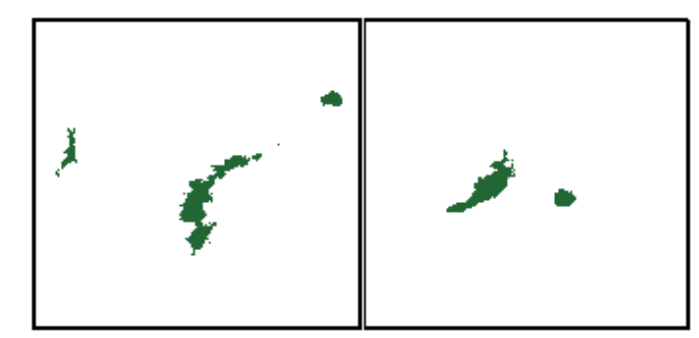
-  Limite provinciale
-  Limite comunale

METADATI

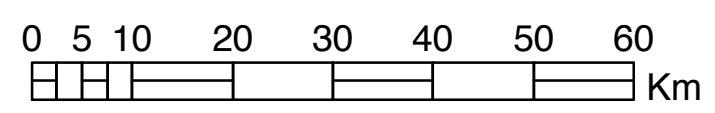


Datum: ED 1950
Sistema di proiezione: UTM 33N
Scala della carta: 1:750.000
Data del documento: Maggio 2005
Fonte dei dati: SIRA 2000

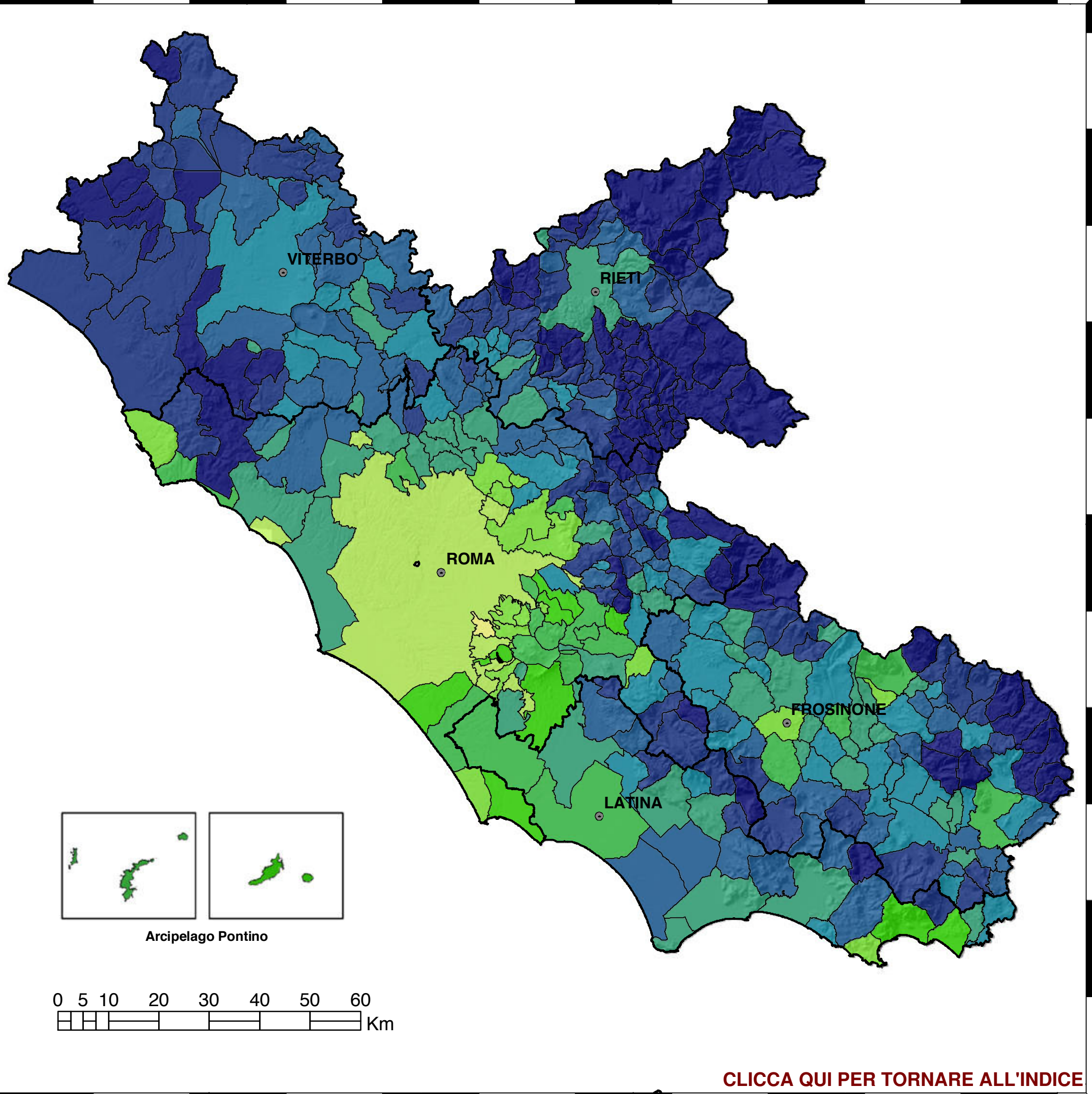
Autori: S. Pignotti, P. Braico,
A. Cecili, C. Finocchietti, P.P. Poncia



Arcipelago Pontino



[CLICCA QUI PER TORNARE ALL'INDICE](#)



INDICATORI DEMOGRAFICI

LEGENDA

Tav. 14

**Densità demografica
numero di abitanti per kmq**

- 4 - 35
- 36 - 74
- 75 - 123
- 124 - 183
- 184 - 279
- 280 - 396
- 397 - 544
- 545 - 1034
- 1035 - 1981
- 1982 - 3279

- Limite comunale
- Limite provinciale

METADATI



Datum: ED 1950
Sistema di proiezione: UTM 33N
Scala della carta: 1:750.000
Data del documento: Maggio 2005
Fonte dei dati: SISTRAR 2001

Autori: S. Pignotti, P. Braico,
 A. Cecili, C. Finocchietti, P.P. Poncia



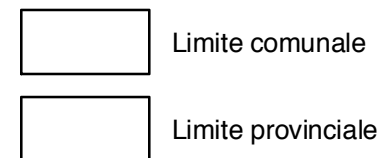
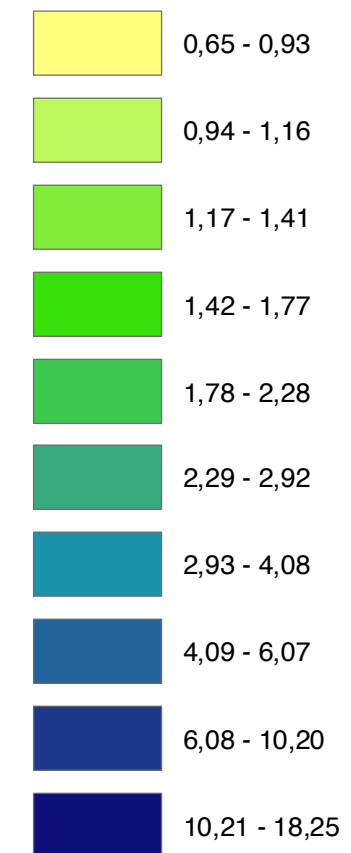
CLICCA QUI PER TORNARE ALL'INDICE

LEGENDA

Tav. 15

Indice di vecchiaia

Rapporto tra la popolazione residente maggiore di 65 anni e quella con meno di 14 anni

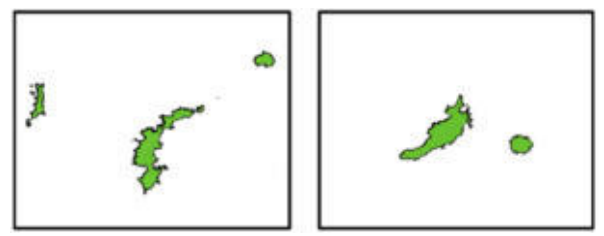
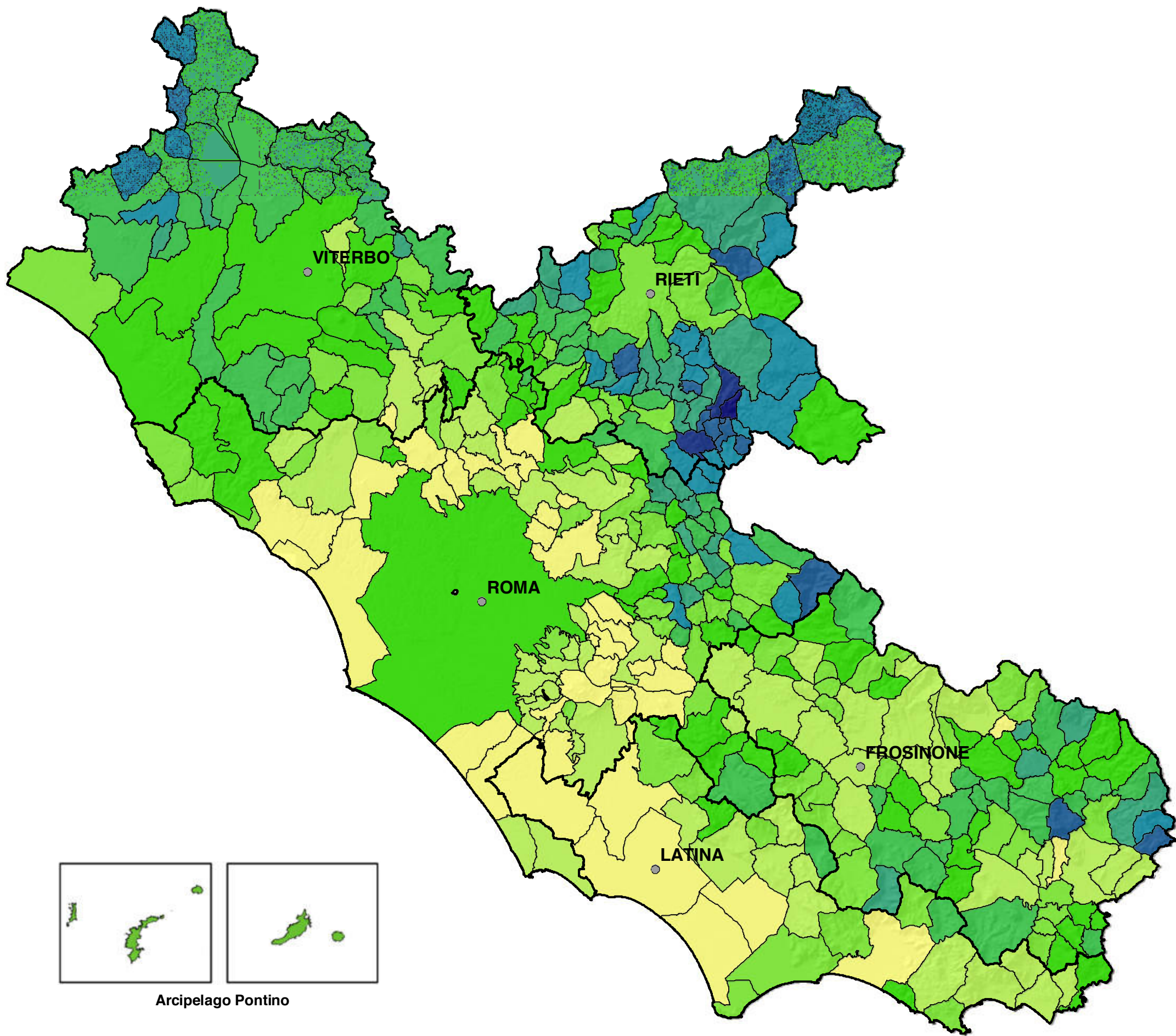


METADATI

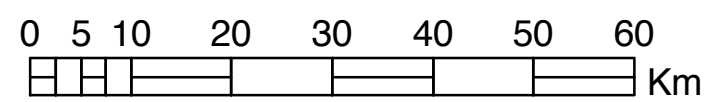


Datum: ED 1950
Sistema di proiezione: UTM 33N
Scala della carta: 1:750.000
Data del documento: Maggio 2005
Fonte dei dati: SISTAR 2001

Autori: S. Pignotti, P. Braico,
 A. Cecili, C. Finocchietti, P.P. Poncia



Arcipelago Pontino

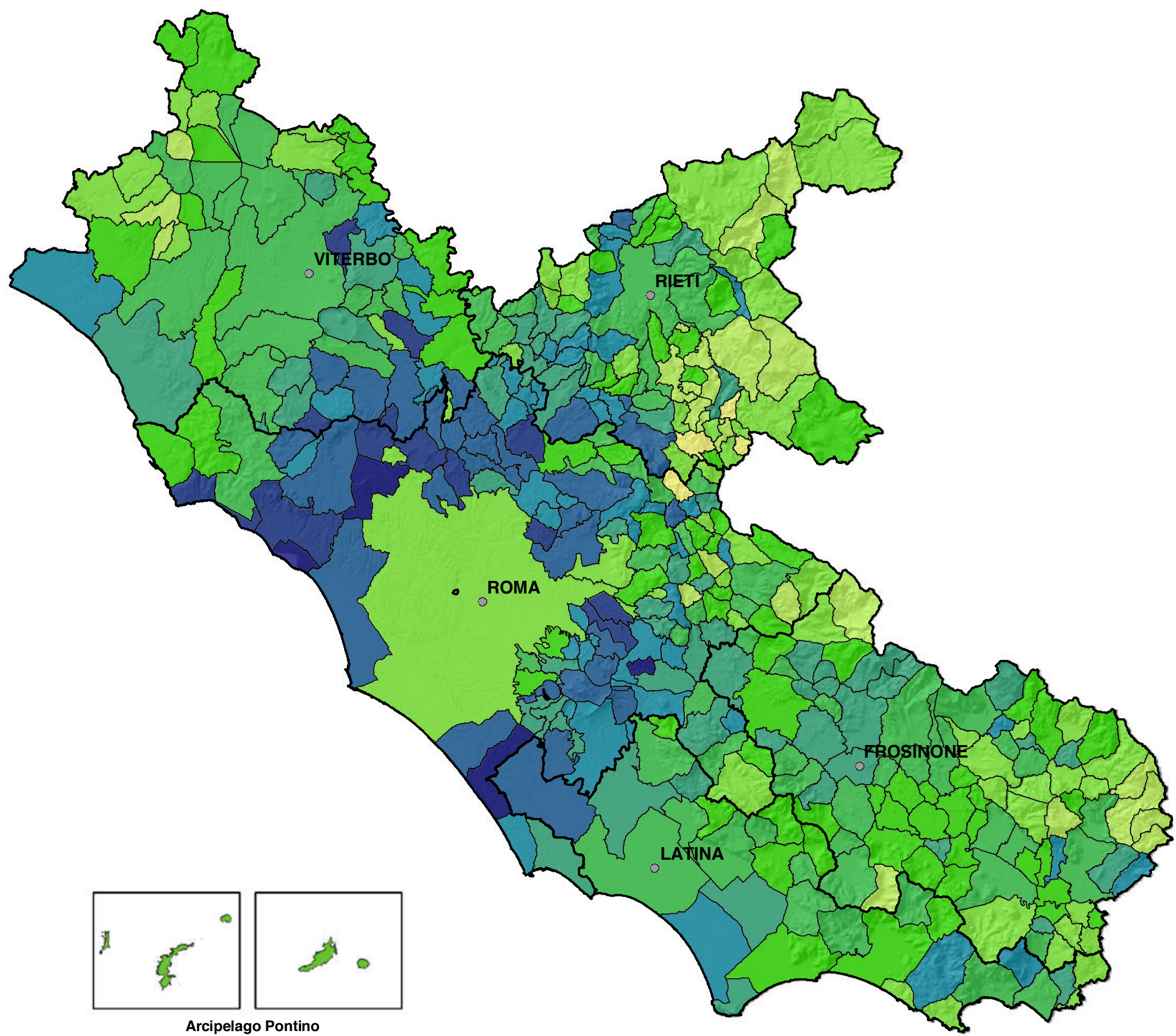
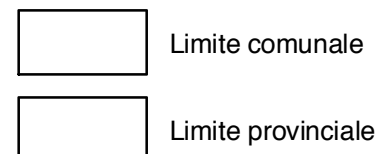
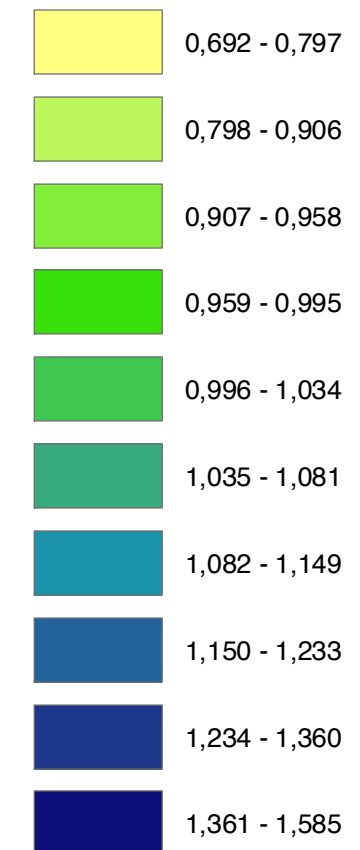


[CLICCA QUI PER TORNARE ALL'INDICE](#)

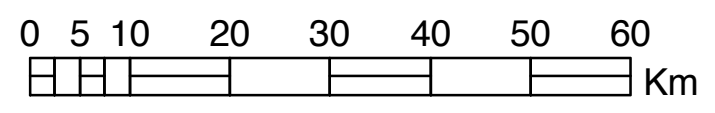
LEGENDA

Dinamica demografica

Rapporto tra la popolazione censita nel 2001 e nel 1991



Arcipelago Pontino



METADATI

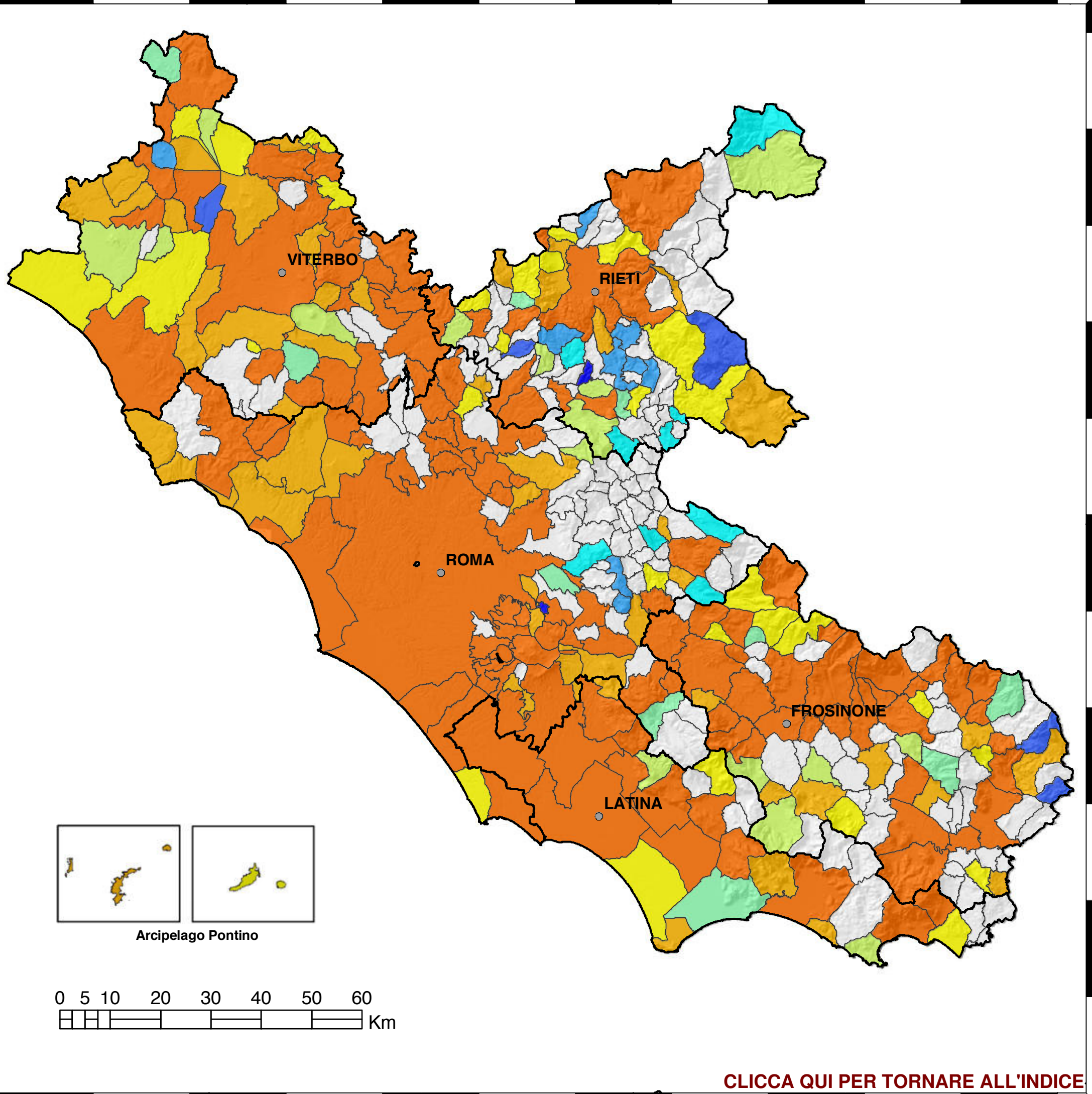


Datum: ED 1950
 Sistema di proiezione: UTM 33N
 Scala della carta: 1:750.000
 Data del documento: Maggio 2005
 Fonte dei dati: SISTAR 2001

Autori: S. Pignotti, P. Braico,
 A. Cecili, C. Finocchietti, P.P. Poncia



[CLICCA QUI PER TORNARE ALL'INDICE](#)






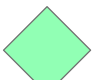
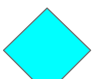





INDICATORI ECONOMICI

LEGENDA

Tav. 17

Incidenza degli addetti all'agricoltura su addetti totali (valori percentuali)

-  0
 -  0,1 - 0,9
 -  1 - 1,6
 -  1,7 - 2,4
 -  2,5 - 3,3
 -  3,4 - 4,5
 -  4,6 - 5,8
 -  5,9 - 8
 -  8,1 - 11,3
 -  11,4 - 15,7
-  Limite comunale
-  Limite provinciale

METADATI

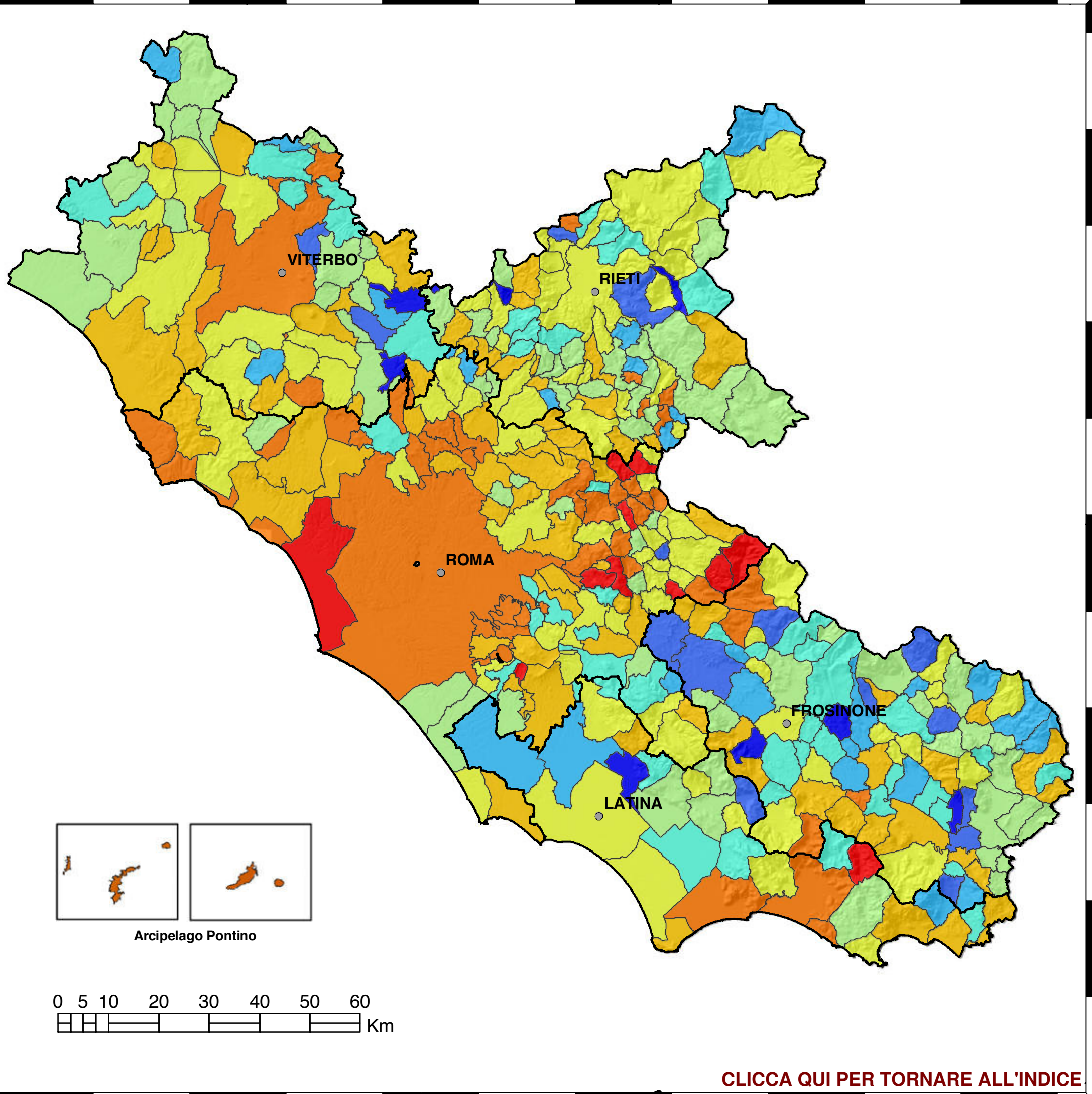


Datum: ED 1950
Sistema di proiezione: UTM 33N
Scala della carta: 1:750.000
Data del documento: Maggio 2005
Fonte dei dati: SISTRAR 2001

Autori: S. Pignotti, P. Braico,
 A. Cecili, C. Finocchietti, P.P. Poncia



[CLICCA QUI PER TORNARE ALL'INDICE](#)

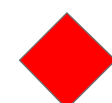


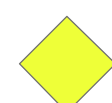
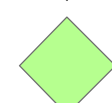
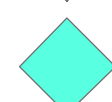
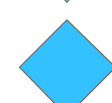
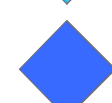
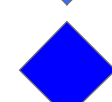



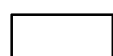
INDICATORI ECONOMICI

LEGENDA

Tav. 18

Incidenza addetti all'industria su addetti totali (valori percentuali)

-  3 - 13
-  13,1 - 23
-  23,1 - 31
-  31,1 - 39
-  39,1 - 46
-  46,1 - 54
-  54,1 - 63
-  63,1 - 73
-  73,1 - 85

-  Limite comunale
-  Limite provinciale

METADATI



Datum: ED 1950
Sistema di proiezione: UTM 33N
Scala della carta: 1:750.000
Data del documento: Maggio 2005
Fonte dei dati: SSTAR 2001

Autori: S. Pignotti, P. Braico,
 A. Cecili, C. Finocchietti, P.P. Poncia



CLICCA QUI PER TORNARE ALL'INDICE