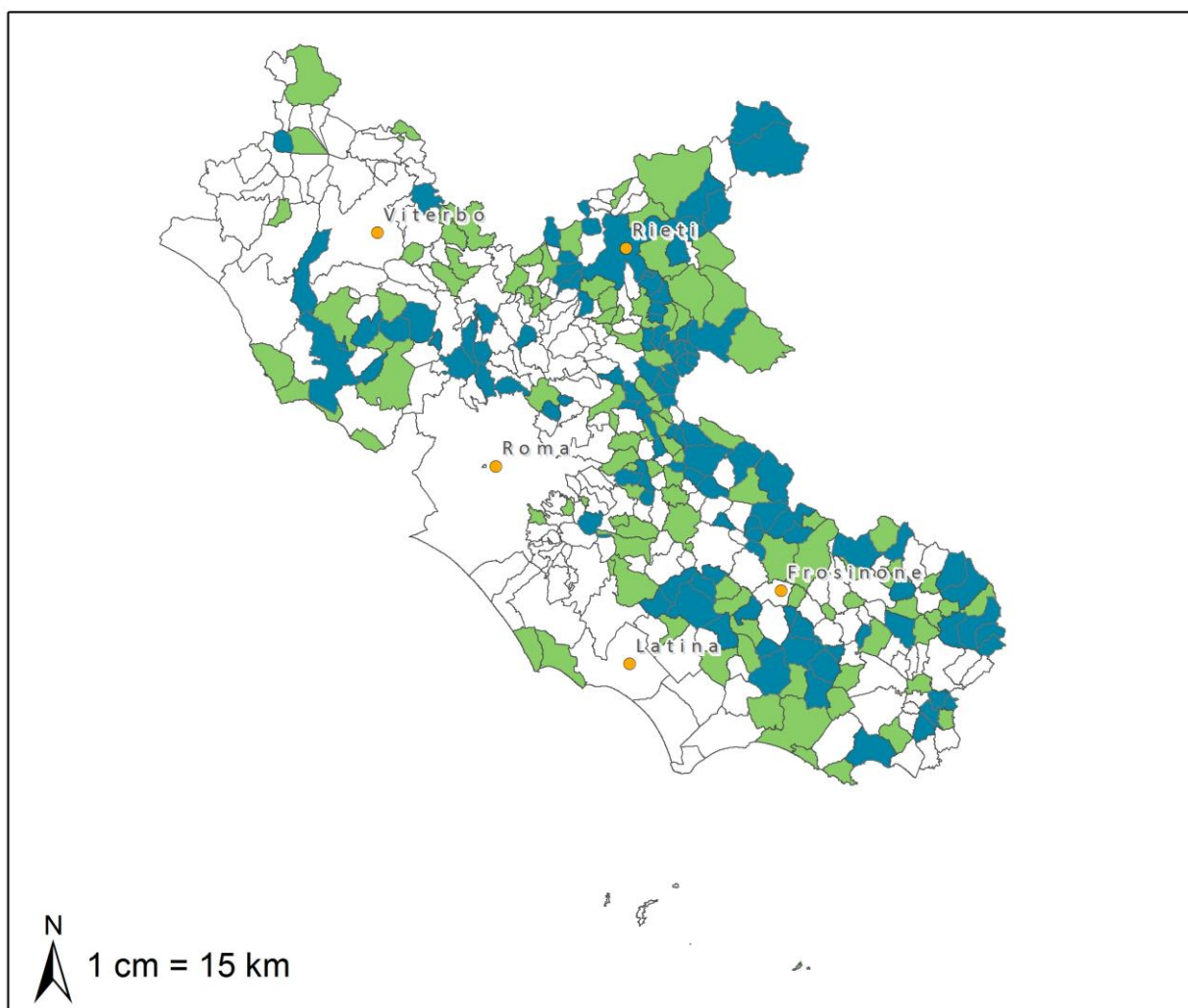


"Svantaggio" nel settore primario



Legend

- Basso
- Medio
- Alto

Note

I singoli indicatori settoriali relativi all'agricoltura sono stati riclassificati in indici di marginalità, da 1: marginalità assente a 5: marginalità elevata. La media di questi indici esprime lo svantaggio settoriale in tre classi: basso, medio e alto. Laddove lo svantaggio è alto si verificano contemporaneamente tre condizioni: elevato peso % dei prati e dei boschi sulla superficie aziendale totale; diminuzione della SAU; assenza di attività extra agricole ricreative (elaborazione EIM su dati ISTAT 1990, 2000).