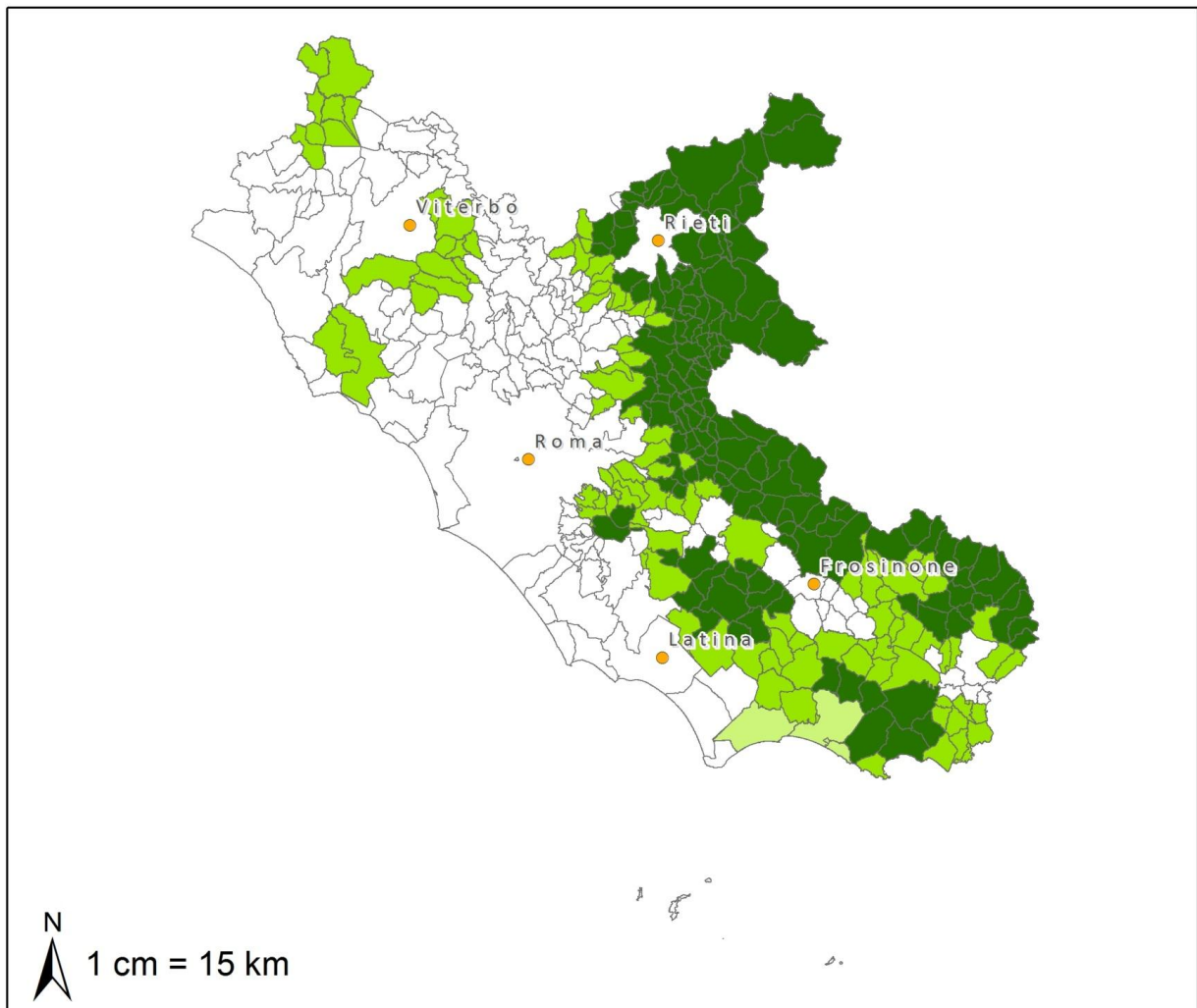


Marginalità socio - economica (L9/1999)



Legenda

- Elevato disagio
- Medio disagio
- Basso disagio

Note

Sulla base di questa legge la Regione ha individuato zone montane ritenute omogenee in applicazione dei criteri indicati dalla legge L.142/1990 ed ha costituito le 22 attuali Comunità Montane. La legge regionale definisce tre fasce altimetriche e di marginalità socio-economica:

- a) classe 1: fascia ad elevato disagio;
- b) classe 2: fascia a medio disagio;
- c) classe 3: fascia a basso disagio.